



fmi  igf[®]

PD WEEK 2022

SEMAINE DE PP 2022

L'expérience distinctive souhaitée par Aïcha

Jean-François Collin

VP Services Ressources humaines
Mouvement Desjardins



Question interactive : Souhaitez-vous entendre parler de stratégies de rétention durant cette conférence ?

1. Oui

2. Non

Rétention des employés:

Processus mis en œuvre pour retenir un salarié au sein d'une organisation ou dans un poste donné, en lui offrant des avantages pécuniaires plus alléchants que ceux des concurrents ou, au contraire, en le décourageant de partir par des contraintes faisant en sorte qu'il subisse une perte importante.

Qui est Aïcha ? Quelle expérience veut-elle vivre?



Une posture de bienveillance pour Aïcha... et sa famille

Expérience client



Moments de vérité pour l'employé

Expérience employé



Expérience humaine bienveillante

Rétention



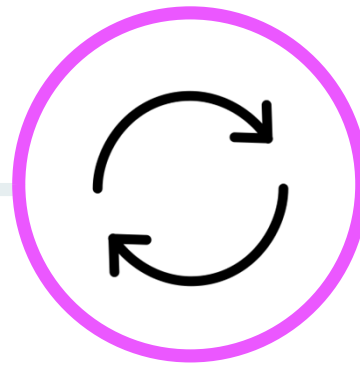
Engagement



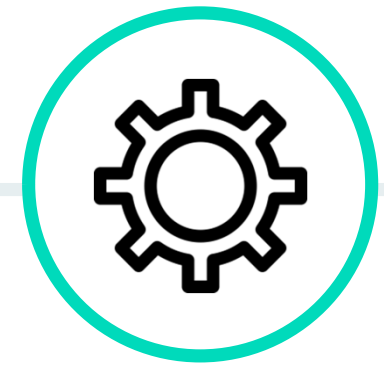
Trois ancrages simples et transcendants



Une marque employeur **forte** qui agit comme ancrage



Une organisation **bienveillante** qui s'adapte en continu



Des leviers pour **engager** nos employés

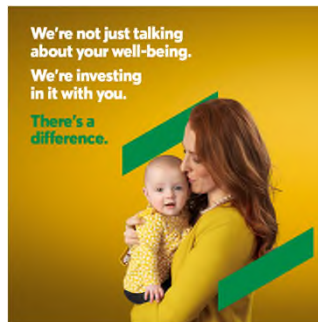


Une marque employeur qui permet d'affirmer notre distinction auprès d'Aïcha et de nos employés



Travailler pour une organisation authentiquement humaine.

Maximiser son potentiel dans toutes les sphères de sa vie.



Trouver des solutions, toujours dans l'intérêt de nos membres et clients.



Engager nos employés dans le marketing de notre marque!

On ne travaille pas pour des actionnaires. On travaille pour nos membres et clients.
Nuance.



Pour vivre l'expérience, joins-toi à la grande famille Desjardins. desjardins.com/carrieres




On ne comble pas un poste. On engage une personne.
Nuance.



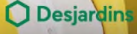
Pour vivre l'expérience, joins-toi à la grande famille Desjardins. desjardins.com/carrieres




On ne t'offre pas un travail. On t'offre de te réaliser au travail.
Nuance.



Pour vivre l'expérience, joins-toi à la grande famille Desjardins. desjardins.com/carrieres

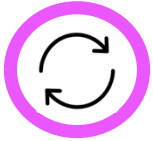


On ne sert pas des clients. On sert des êtres humains.
Nuance.



Pour vivre l'expérience, joins-toi à la grande famille Desjardins. desjardins.com/carrieres





Engager et développer le sentiment d'appartenance des personnes... et le faire pour vrai et en continu !



Qu'est-ce qui vous préoccupe le plus comme leader?

86%



77%

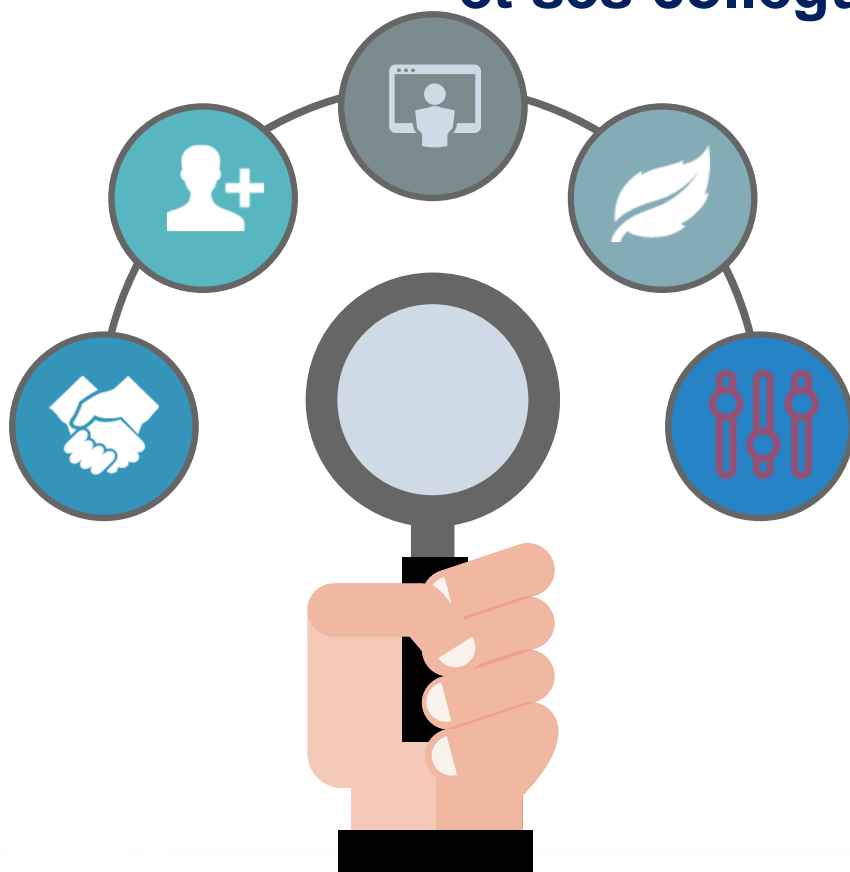


62%



* PwC 2021 : Workforce of the future: the competing forces shaping 2030

Comprendre la réalité de nos employés pour outiller Aïcha et ses collègues gestionnaires



- 1 Mon accueil était "normal".
- 2 J'ai souvent un changement de gestionnaire.
- 3 Je ne vois pas mes perspectives de carrière.
- 4 Je veux plus de conditions qui favorisent mon équilibre personnel.
- 5 J'ai besoin d'un environnement de travail flexible.

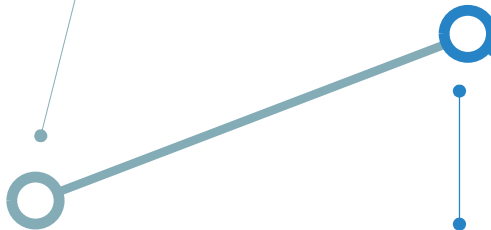


Outiller Aïcha et nos gestionnaires pour transformer l'accueil de nos employés



Se préparer

J'échange avec mon nouveau gestionnaire et je reçois les essentiels en amont de mon arrivée, dont la trousse de bienvenue.



Accueillir

Je me familiarise avec mon nouvel environnement, je participe au camp d'accueil et d'intégration et je parcours les Fondements Desjardins.



Accompagner

J'explore mon plan d'accueil et d'intégration et je bénéficie de suivis réguliers avec mon gestionnaire.

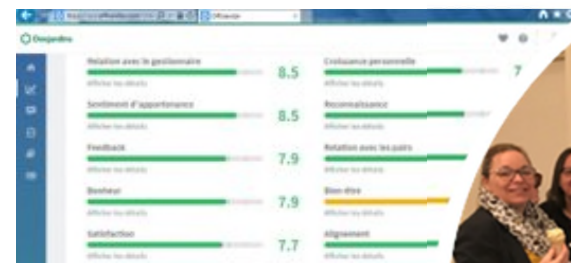


Connecter

Je développe mon réseau, je m'approprié les avantages distinctifs RH et je contribue à l'amélioration de l'expérience employé.



Renforcer l'engagement avec une proximité "en temps réel" d'Aïcha et des gestionnaires avec leurs équipes

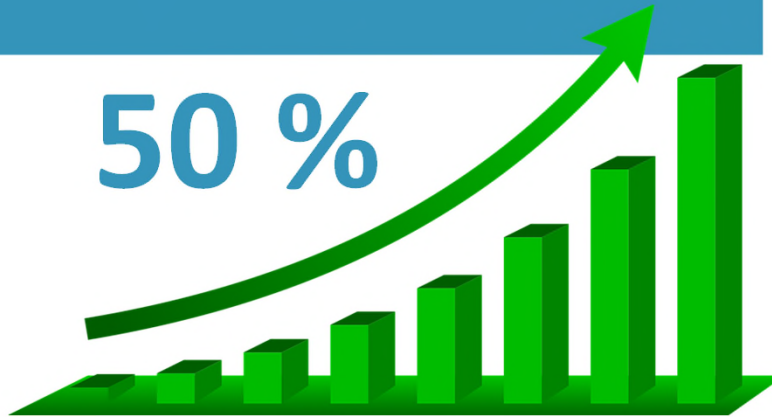




Entretenir un dialogue de performance en continu et recevoir de la rétroaction en temps réel

LES COMPORTEMENTS

50 %



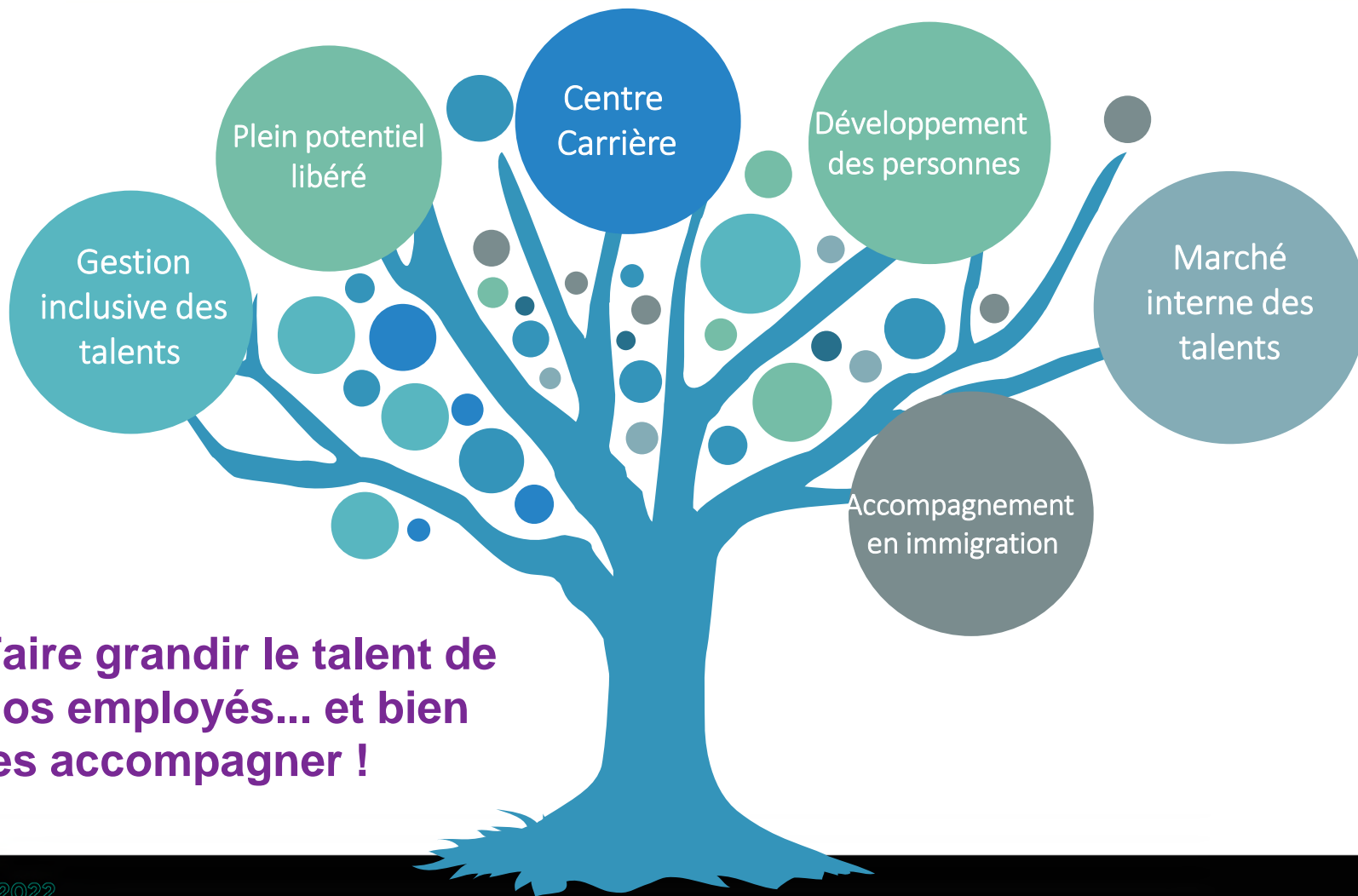
Dites « BRAVO! »

Je veux reconnaître un coéquipier



JOUEUR D'ÉQUIPE PERFORMANT

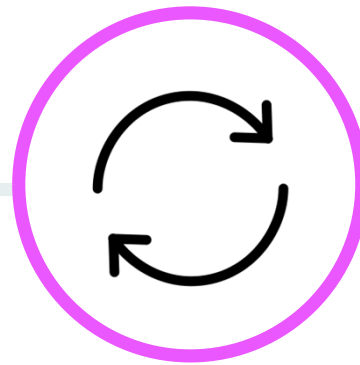
Merci Aïcha pour toute l'aide que tu me donnes avec le plan de formation. Une chance que tu es avec moi sur ce coup, car je pense que j'en aurai échappé beaucoup. Tu es vraiment une joueuse d'équipe performante !!!!
MERCII !!!!!!!



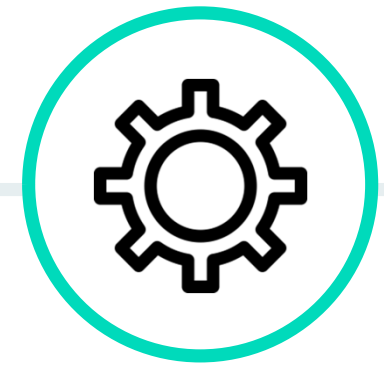
Trois ancrages simples et transcendants




Une marque employeur **forte** qui agit comme ancrage



Une organisation **bienveillante** qui s'adapte en continu



Des leviers pour **engager** nos employés



Question interactive : Est-ce que ça fait du sens pour vous de parler d'engagement et non rétention dans la perspective de nos employés?

- 1. Oui**
- 2. Non**
- 3. Je vais y réfléchir**

Engagement : Un employé engagé est **connecté émotionnellement** envers son entreprise et la voit **comme la sienne**. Il est **inspiré** par son travail et par l'entreprise. Il recherche constamment des façons de **s'améliorer** et d'améliorer l'entreprise*.

**Altrum Reconnaissance*





MERCI!

Des questions?