

Un gouvernement responsable

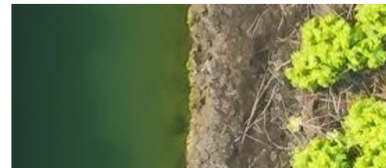
L'importance de la fonction financière pour atteindre les objectifs climatiques de votre organisation

fmi  igf[®]

PD WEEK 2022

SEM AINE DE PP 2022

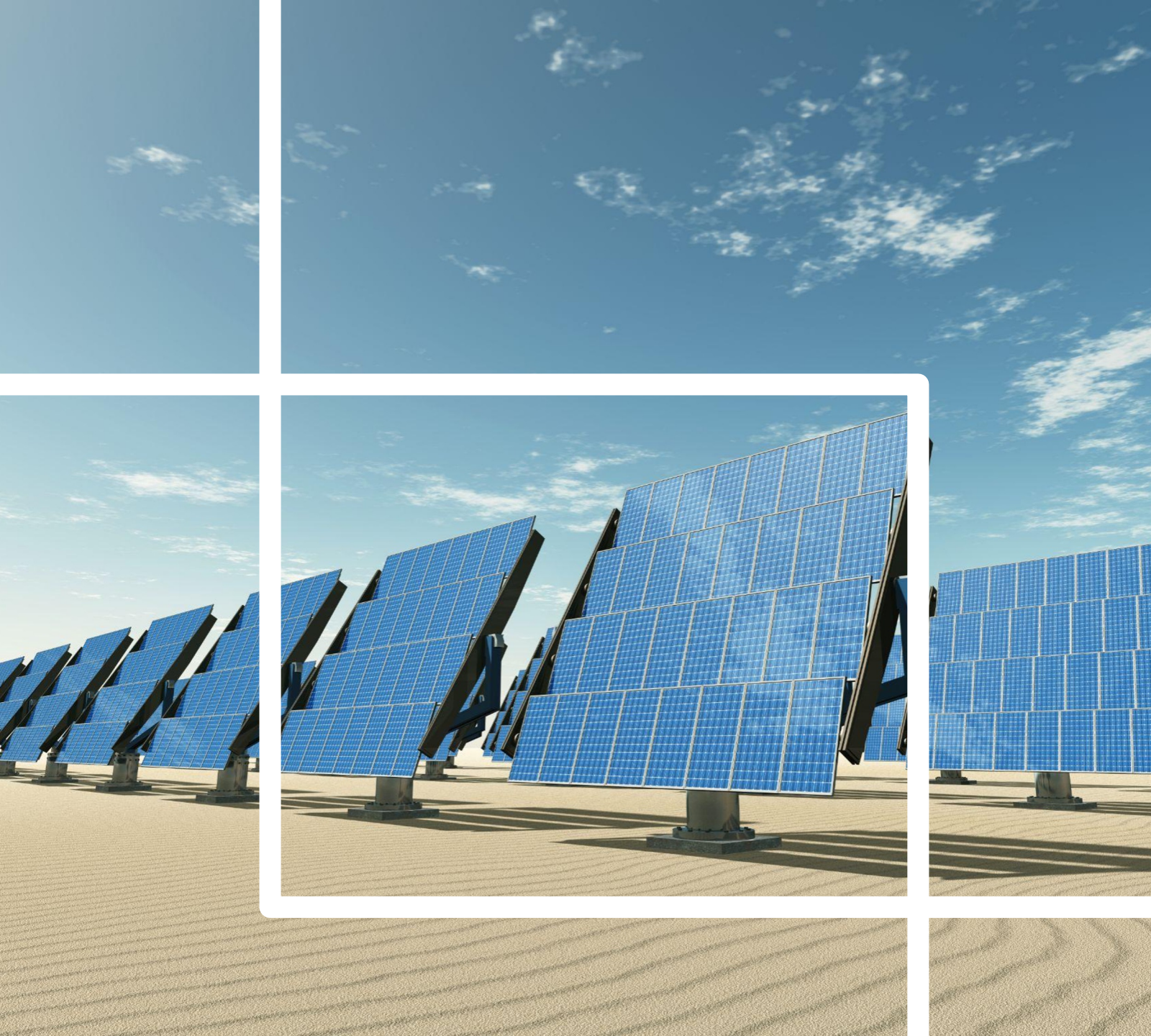




Je suis
ingénieur



Je suis doué
pour les chiffres



Mais je ne suis pas
un comptable
traditionnel...

Je suis chargé **du**
compte de GES

Et bien que vous ayez déjà entendu parler des facteurs **ESG** :

Environnementaux



Changement climatique

Ressources naturelles

Pollution et déchets

Occasions sur le plan environnemental

Sociaux



Capital humain

Responsabilité des produits

Opposition des parties prenantes

Occasions sur le plan social

Gouvernance



Gouvernance d'entreprise

Comportement d'entreprise



Aujourd'hui, je n'aborderai vraiment que le **changement climatique**

Environnement



Émissions de carbone



Empreinte carbone des produits



L'impact environnemental du financement



La vulnérabilité dans un contexte de changement climatique





Fort Myers (Florida)





Port Aux Basques (T.-N.-L.)



A mud-caked doll and a case of White Claw bring hope and laughter to Fiona survivor



Krystle Collier's Port aux Basques home was badly damaged, but she managed to salvage a few key items



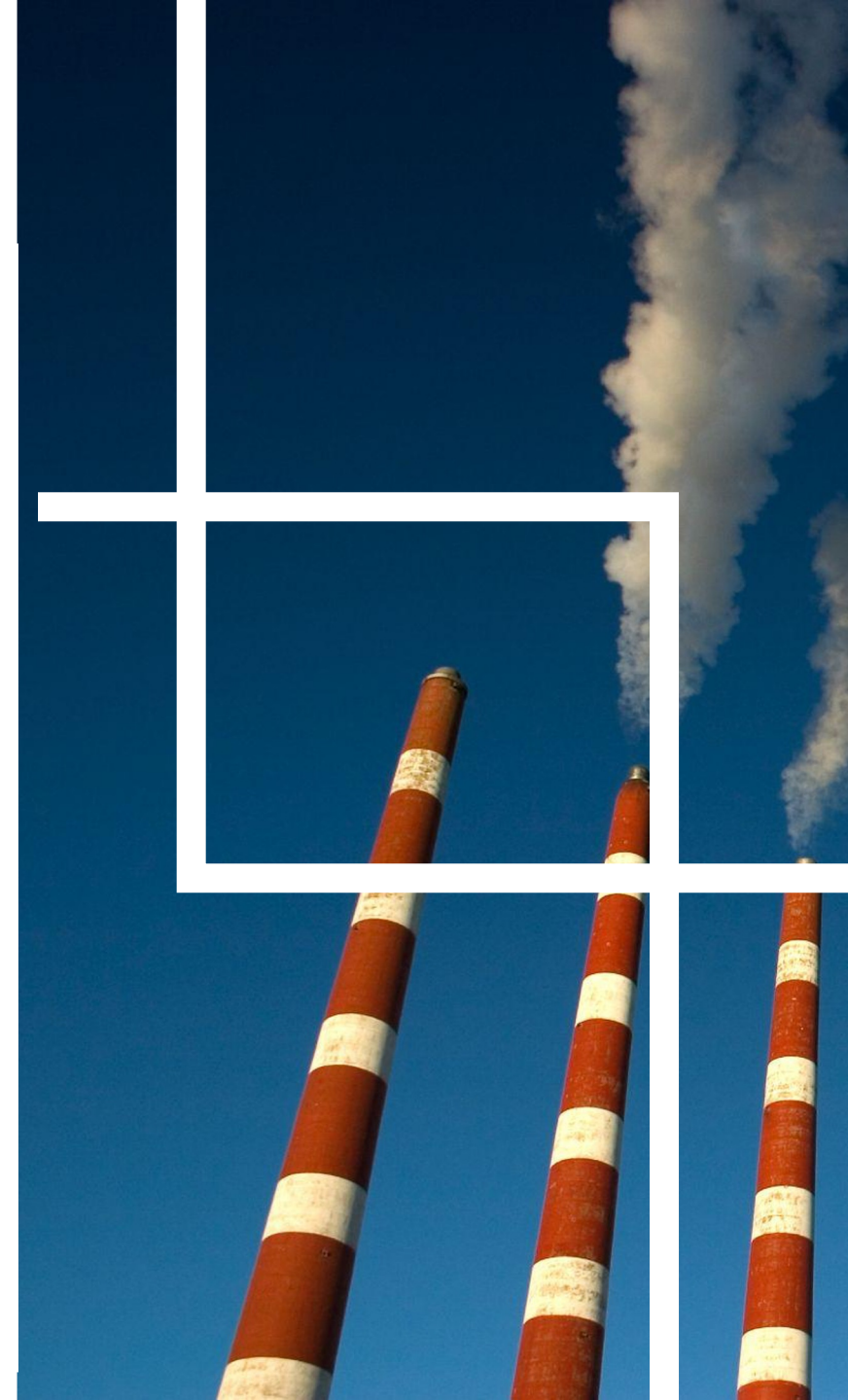
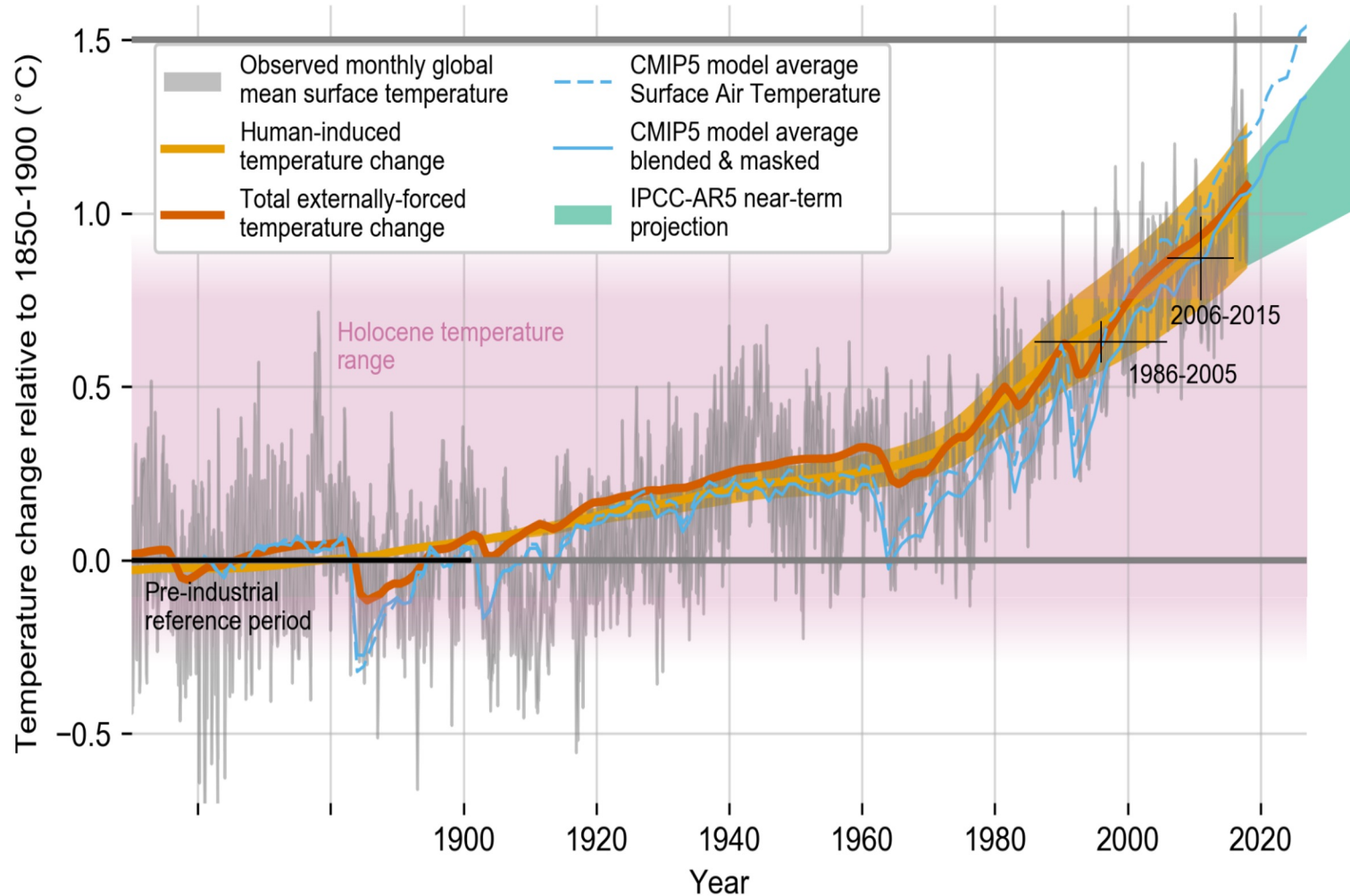
Aux nouvelles

Hurricane Ian's rapid intensification is part of a trend for the most dangerous storms

CAPITAL WEATHER GANG

How climate change is rapidly fueling super hurricanes

Les températures augmentent et nous en sommes généralement la cause

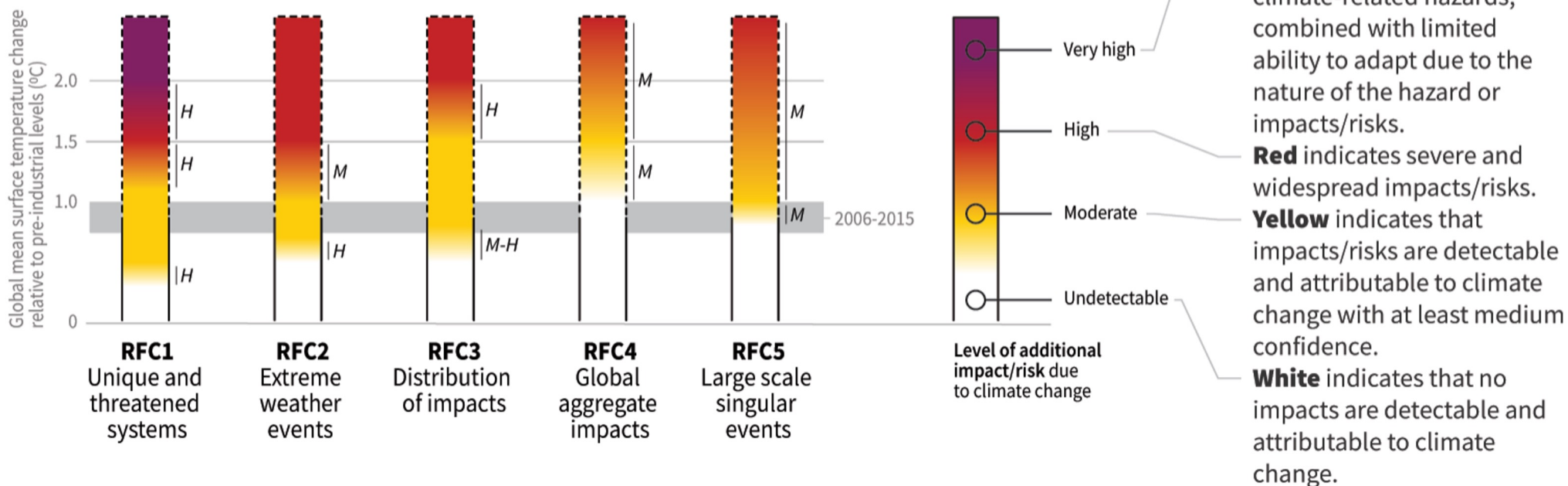


Et nous commencerons à en observer les répercussions de plus en plus



Five Reasons For Concern (RFCs) illustrate the impacts and risks of different levels of global warming for people, economies and ecosystems across sectors and regions.

Impacts and risks associated with the Reasons for Concern (RFCs)



Le changement climatique pour les directeurs financiers



Comment l'aborder?



Son incidence sur vous



Ce que vous et d'autres pouvez faire

Le Protocole des GES

Le Protocole des gaz à effet de serre (GES) est la norme principale pour la comptabilisation du carbone et offre la norme de comptabilisation des GES à l'intention des entreprises la plus utilisée au monde.

Les normes et les lignes directrices fournies par le Protocole des GES permettent aux entreprises de mesurer, de gérer et de déclarer les émissions de GES découlant de leurs activités et de leurs chaînes de valeur.



Ressources sur le Protocole des GES

- **Le Protocole des GES** - fournit une orientation quant à la définition du périmètre de déclaration d'une entreprise. Trois champs d'application ont été définis aux fins de comptabilisation et de déclaration des émissions : les champs d'application 1, 2 et 3
- **Le site Web du Protocole des GES** - offre de plus amples renseignements sur les normes de mesure et de gestion des émissions
- **PCAF** - Le Partnership for Carbon Accounting Financials (PCAF) est une source de référence pour l'estimation de la valeur des émissions de GES dans le secteur financier
- **La norme internationale de comptabilisation et de déclaration des émissions de GES dans le secteur financier**



Trois moyens d'établir un périmètre opérationnel



Approche fondée sur le contrôle

Rend compte de la totalité des émissions provenant des activités sur lesquelles l'entreprise exerce un contrôle.

Financier

L'entreprise a la possibilité d'orienter les politiques financières et opérationnelles dans l'optique de tirer des avantages économiques de ses activités.

Opérationnel

L'entreprise a le pouvoir de mettre en œuvre ses propres politiques opérationnelles, mais cela ne signifie pas qu'elle a le pouvoir de prendre toutes les décisions.

Approche fondée sur la quote-part

Rend compte des émissions en fonction de la quote-part détenue par l'entreprise en ce qui a trait aux opérations.

Reflète les intérêts financiers (risques et avantages d'une activité selon le pourcentage de participation de l'entreprise)

Trois champs d'application pour vos périmètres opérationnels

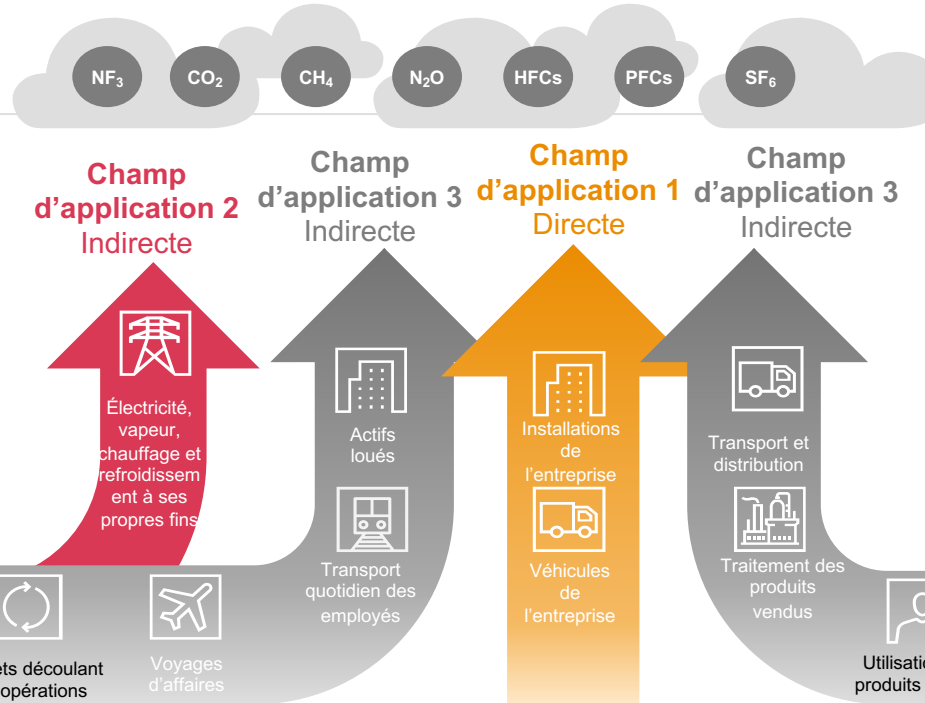


Champ d'application 1

Toutes les **émissions directes** émanant des activités d'une organisation ou des sources sur lesquelles elle exerce un contrôle, dont la combustion de carburant sur place, par exemple les chaudières à gaz, les véhicules du parc de véhicules et les fuites du système d'air climatisé.

Champ d'application 2

Émissions indirectes provenant de l'énergie achetée et utilisée par l'organisation. Les émissions sont générées lors de la production de l'énergie et utilisées par l'organisation en fin de compte.

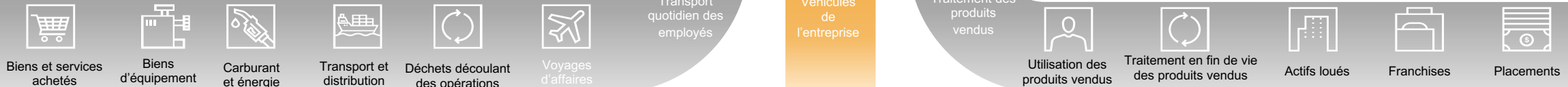


Champ d'application 3

Toutes les autres **émissions indirectes** liées aux activités d'une organisation, émanant de sources qui ne sont pas détenues ou contrôlées par celle-ci.

Il s'agit souvent de la plus grande part de l'empreinte carbone, car les émissions qui en font partie découlent de l'approvisionnement, du transport et de la distribution, de l'utilisation du produit et de la fin de vie du produit.

Les émissions du champ d'application 3 peuvent également être les plus difficiles à traiter.

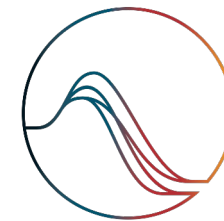
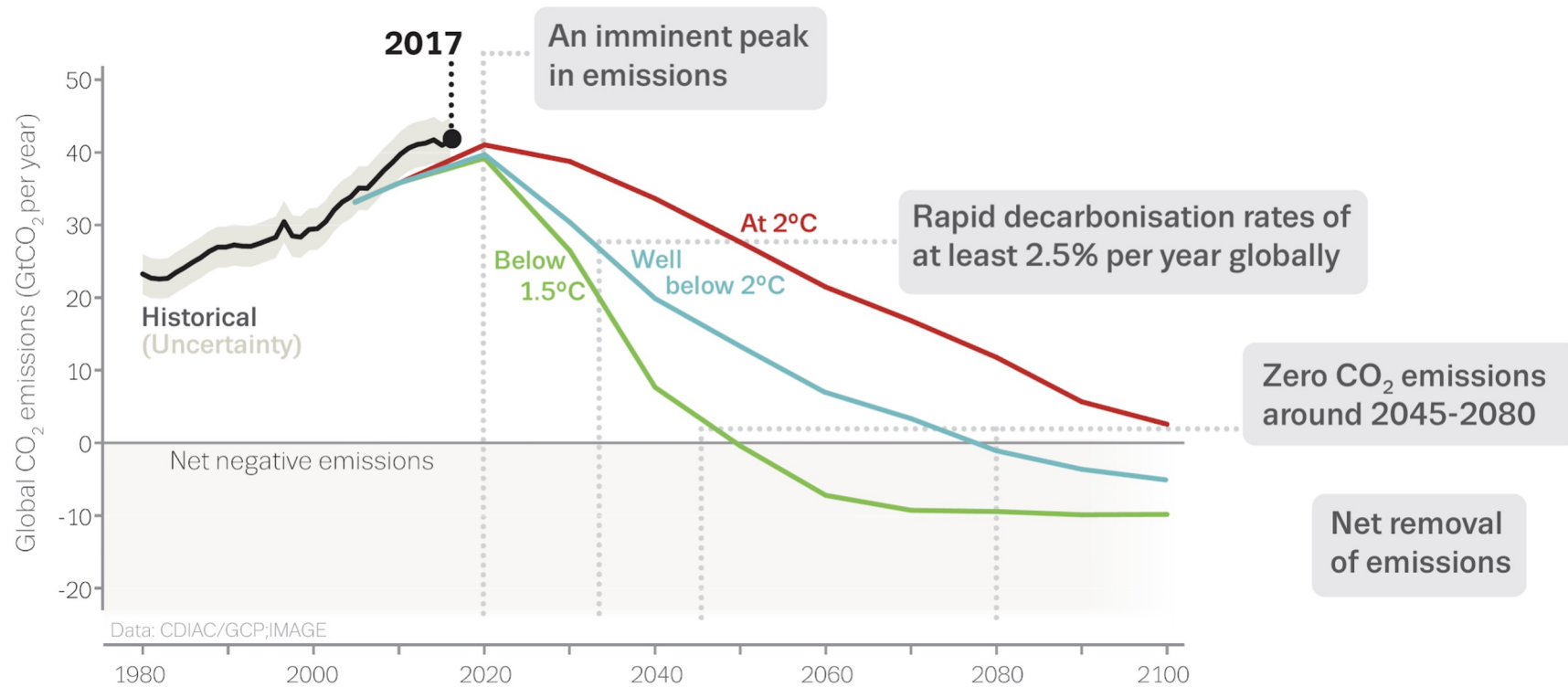


Activités en amont

Entreprise

Activités en aval

Un cadre pour les cibles fondées sur la science



SCIENCE
BASED
TARGETS

DRIVING AMBITIOUS CORPORATE CLIMATE ACTION

Établir les objectifs pour au moins 5 ans et au plus 15 ans à partir de la date à laquelle l'objectif est annoncé

Aborder 95 % des émissions des champs d'application 1 et 2 à l'échelle de l'entreprise

Inclure le champ d'application 3 s'il représente plus de 40 % des émissions totales des champs d'application 1, 2 et 3

Envisager d'inclure les 2/3 des émissions totales du champ d'application 3 dans le périmètre de la cible de ce champ

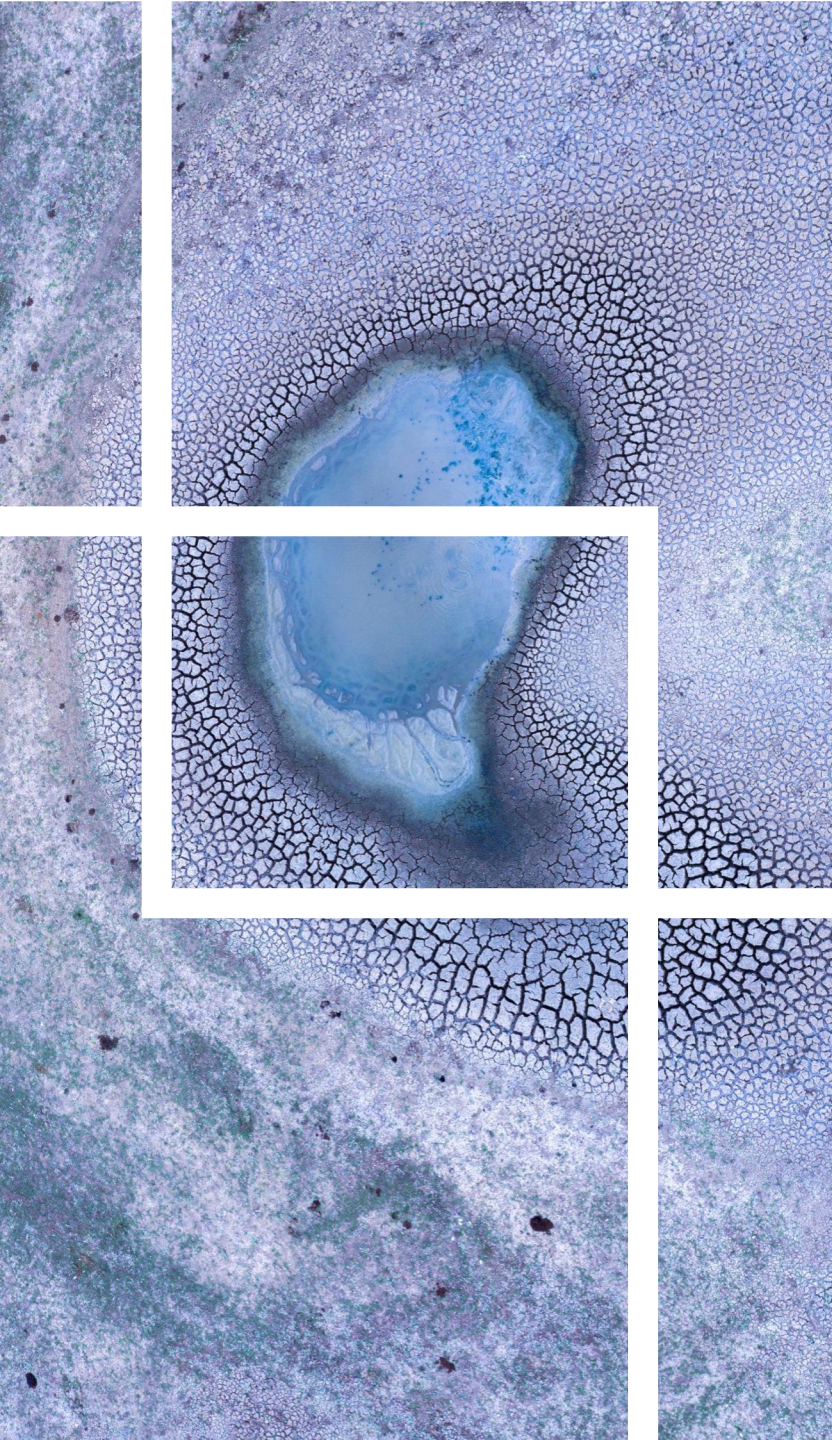
Six risques climatiques principaux

Risques **physiques**

- Risques physiques aigus
- Risques physiques chroniques

Risques et occasions de **transition**

- Risques liés à la réputation
- Risques liés aux politiques
- Risques liés au marché
- Risques liés à la technologie





Cadre pour les risques climatiques

Gouvernance

La gouvernance de l'organisation en ce qui concerne les risques et les occasions liés au changement climatique

Stratégie

Les répercussions réelles et potentielles des risques et occasions liés au changement climatique sur les activités, la stratégie et la planification financière de l'organisation

Gestion des risques

Le processus suivi par les organisations pour déterminer, évaluer et gérer les risques liés au changement climatique

Indicateurs et cibles

Les indicateurs et les cibles utilisés pour évaluer et gérer les risques et occasions pertinents liés au changement climatique

Le changement climatique pour les directeurs financiers



Comment l'aborder?



**Son incidence sur
vous**



**Ce que vous et
d'autres pouvez faire**

La Stratégie pour un gouvernement vert

Aider le Canada à réagir au changement climatique

Quatre domaines clés

Mobilité et parcs de véhicules

Biens immobiliers et milieux de travail

**Activités et services résilients
aux changements climatiques**

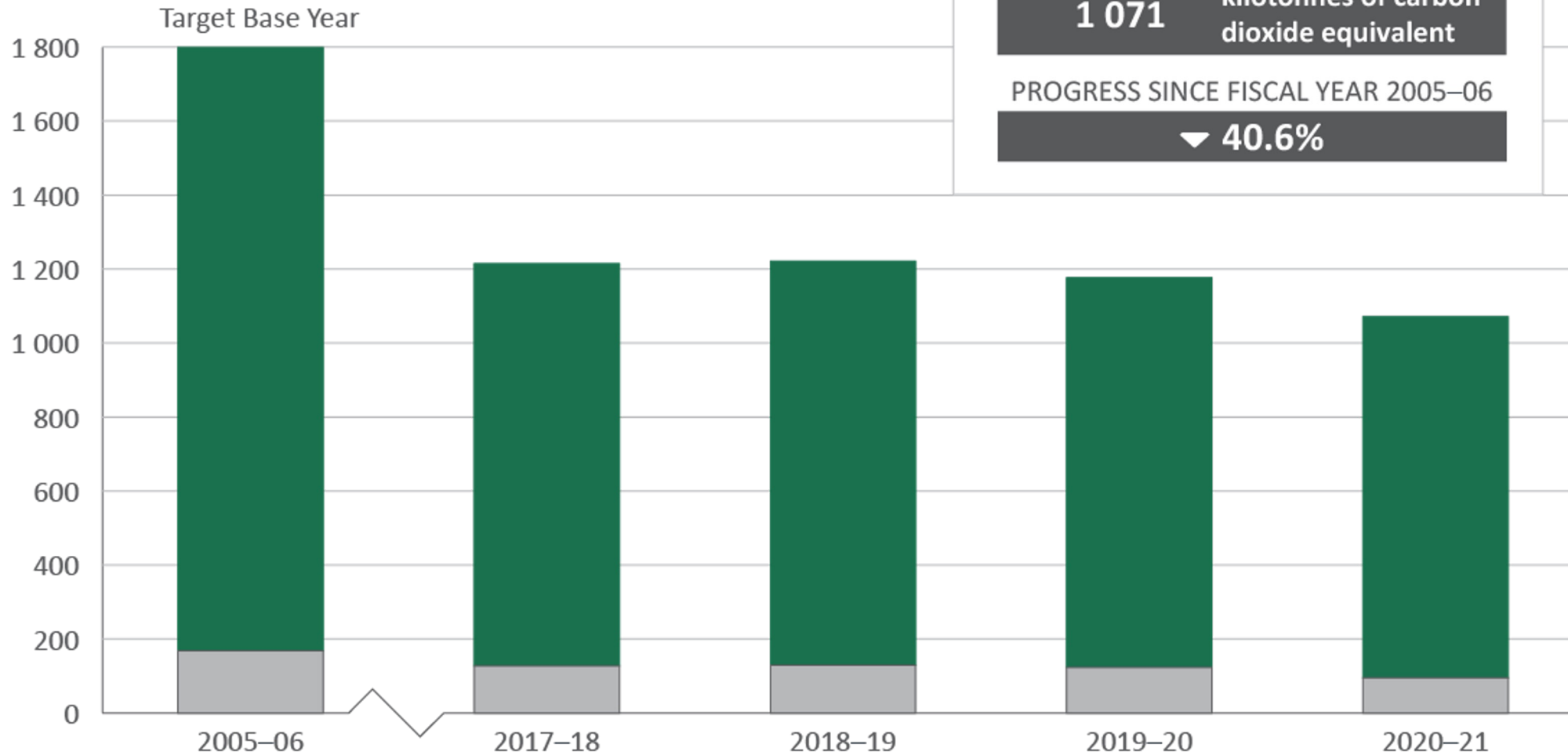
**Approvisionnement de biens et
services**



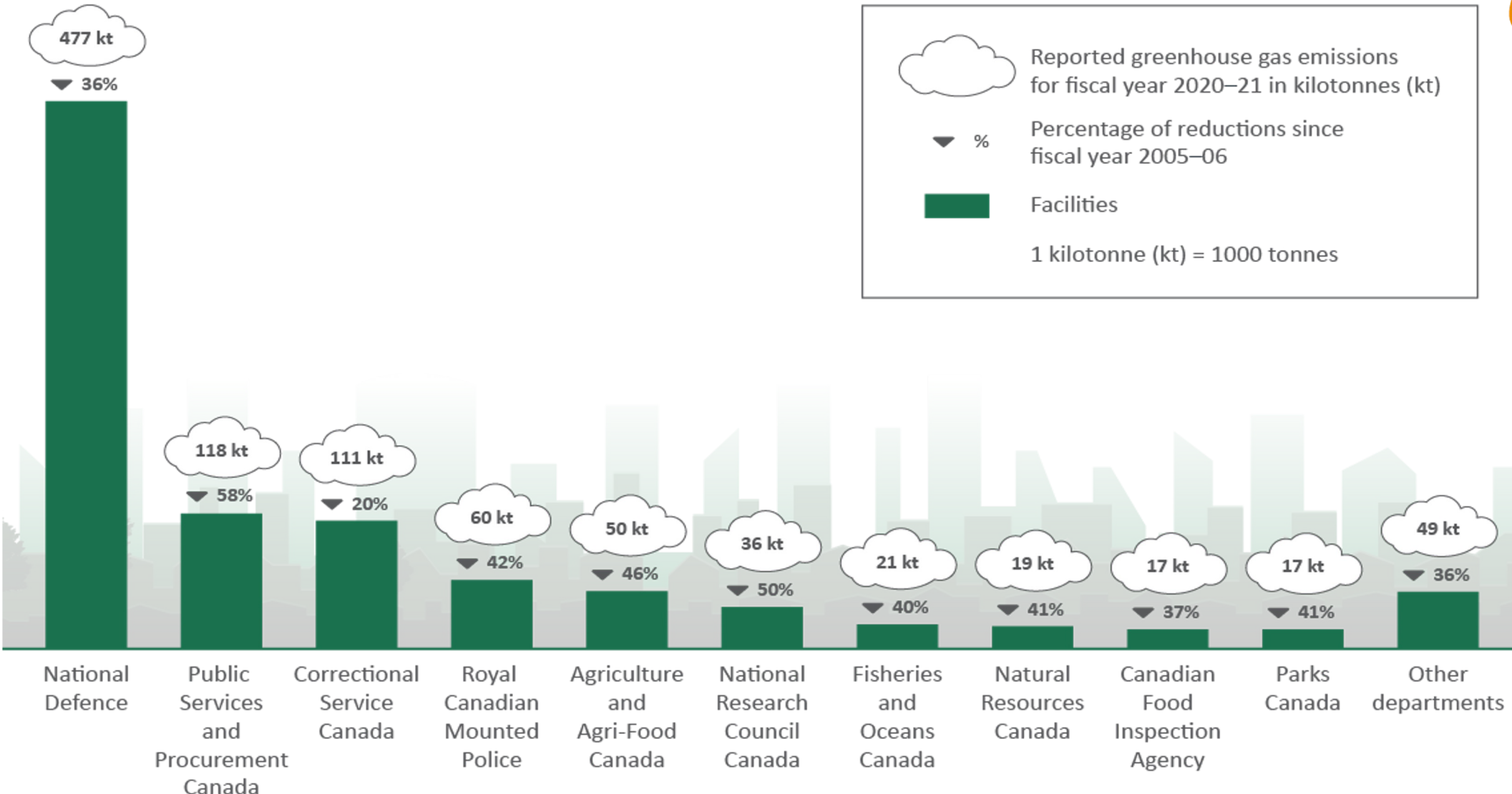
Inventaire des émissions de GES du gouvernement du Canada

kilotonnes of carbon dioxide equivalent

Conventional Fleet
Federal Facilities

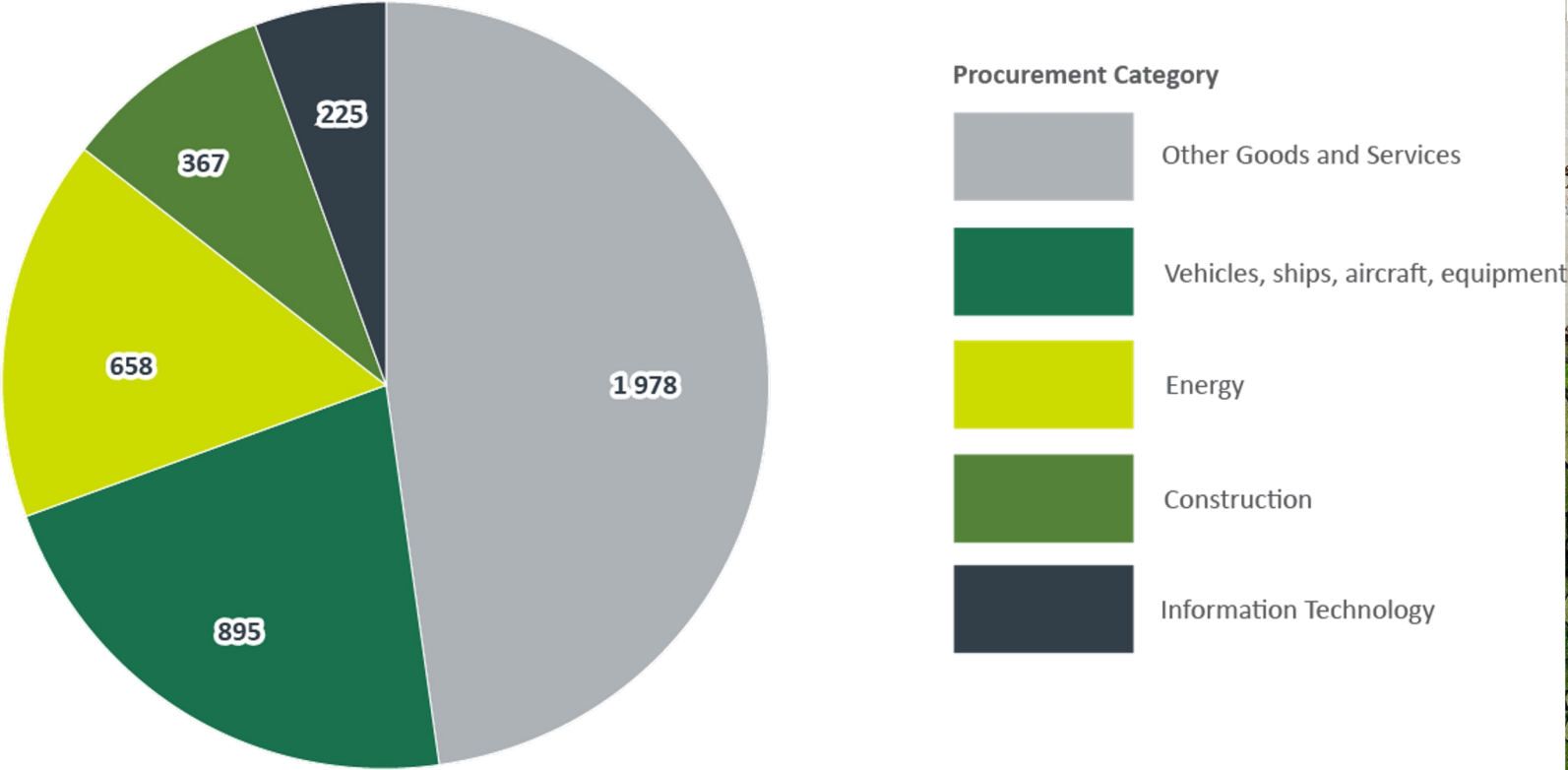


Émissions provenant des installations



Émissions de GES du champ d'application 3 du gouvernement du Canada

Average Annual Estimated Emissions Attributed to Procurement (kt CO2 eq)



Le changement climatique pour les directeurs financiers



Comment l'aborder?



Son incidence sur vous



Ce que vous et d'autres pouvez faire

Stratégies de décarbonisation

1

Immeubles à consommation énergétique nette zéro

2

Parcs de véhicules électriques

3

Mesures de résilience au climat

4

Rénovations majeures

Stratégies de décarbonisation pour les directeurs financiers

1

Risques climatiques au sein de votre cadre de gestion des risques de l'entreprise

2

Approvisionnement et engagement en faveur de la réduction des émissions de carbone

3

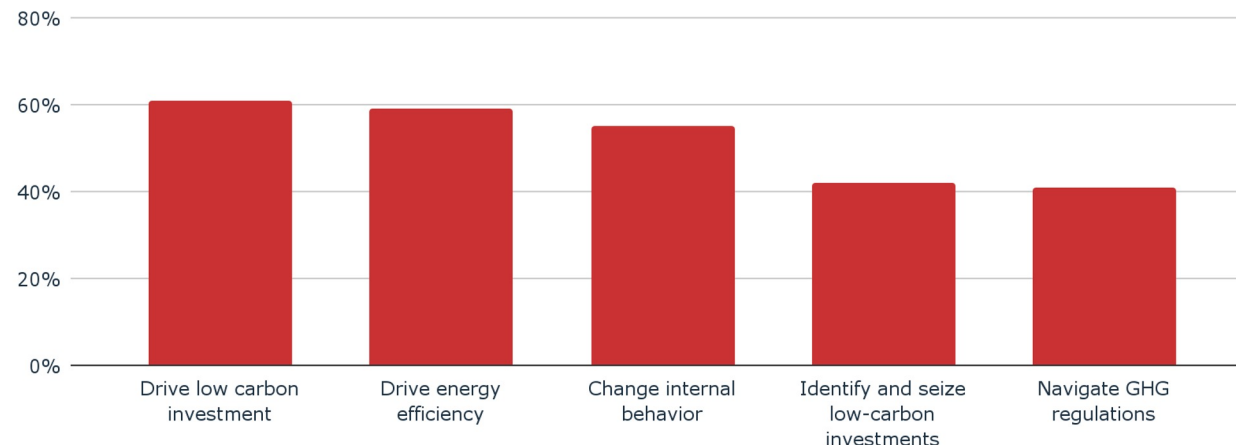
Analyse des émissions de GES

4

Tarifification interne du carbone

Tendances en matière de tarification du carbone

Les entreprises se servent de la tarification interne du carbone pour atteindre divers objectifs; en voici les plus courants :



Au sein des portefeuilles de placement immobilier et de placement en instruments à taux fixe, le **risque lié à la tarification du carbone est probablement en train d'accroître**

20 %

des propriétés à New York sont en voie de dépasser leurs limites en matière d'émissions et d'encourir une amende en 2024*

55-263 \$

Coût des émissions par t éq. CO₂ selon diverses organisations de la ville et de l'État de New York **

27 %

des émetteurs d'instruments à taux fixe perdraient au moins 25 % de leur valeur dans un scénario 1.5c ***

En réponse, les entreprises et les investisseurs **ont de plus en plus recours** à la tarification interne du carbone

80 %

augmentation du nombre d'entreprises qui prévoient avoir recours à la tarification interne du carbone selon le CDP

~40 %

29 % des institutions financières les plus importantes du monde ont recours à la tarification interne du carbone et 10 % de plus prévoient les rejoindre d'ici 2023

~50 %

des plus grandes entreprises du monde (selon la capitalisation boursière) ont recours à la tarification interne du carbone ou prévoient y avoir recours d'ici 2023

Les deux formes de tarification interne du carbone



Prix fictifs

La tarification interne du carbone peut être un prix fictif; les émissions sont alors évaluées et intégrées dans les analyses de cas financières afin d'appuyer la planification et les décisions en matière de placement. Les économies liées à la tarification du carbone ne sont pas réalisées dans les flux financiers. Il s'agit de l'approche la plus courante pour les portefeuilles de **placement**.

Attribuer un coût hypothétique du carbone à chaque tonne de CO₂

Frais liés au carbone





Les frais liés au carbone représentent une option qui dépasse le prix fictif. Ils sont imposés pour tenir compte des émissions produites par rapport à la mise en place d'options à faibles émissions de carbone. Selon cette stratégie, les économies liées au prix du carbone sont réalisées dans les flux financiers. Il s'agit de l'approche la plus courante pour les **opérations**.

Imposer aux entreprises responsables un coût lié aux émissions de CO₂

Une approche hybride, qui regroupe les prix fictifs et les frais liés au carbone, peut également être suivie pour aider les entreprises à se préparer pour un avenir dans lequel les émissions de carbone sont faibles

Quatre dimensions de la tarification interne du carbone

Définition

	HAUTEUR	Le niveau de tarification du carbone qui contribue à établir l'ampleur de la tarification interne du carbone.
	LARGEUR	Les émissions de GES prises en compte tout au long de la chaîne de valeur dans le cadre de la tarification interne du carbone.
	PORTÉE	Le niveau d'influence de la tarification interne du carbone sur la prise de décisions.
	TEMPS	Le changement ou le développement des trois autres facteurs.

Qui le fait?

Banque canadienne



Government
of Canada

- 6 \$ / tonne éq. CO₂
- Aucun changement dans le temps
- Payé au moyen de la compensation carbone (c.-à-d. la carboneutralité)

- 50 \$ / tonne éq. CO₂
- Jusqu'à 170 \$ / tonne éq. CO₂ d'ici 2030



Un exemple concret



	Immeuble 1 (TGS niveau 3)	Immeuble 2
Taille	300 000 m ²	300 000 m ²
Émissions de GES	0,015 t éq. CO ₂ /m ²	0,05 t éq. CO ₂ /m ²
Coût du capital	47 000 000 \$	39 000 000 \$
Coûts d'exploitation	1 600 000 \$/an (baisse de 25 % de la consommation d'énergie)	2 000 000 \$/an
VAN (25 ans) – Gouv. du Canada PC	69,2 M\$	70,6 M\$
VAN (25 ans) – 50 \$/t éq. CO₂	68,1 M\$	66,8 M\$
VAN (25 ans) – 0 \$/t éq. CO₂	67,5 M\$	64,6 M\$

Cinq leçons



Apprendre! Même les directeurs financiers devraient connaître les GES et les risques liés au changement climatique.



Calculer! L'incidence de vos décisions sur le changement climatique.



Travailler! Afin d'intégrer le changement climatique dans votre prise de décisions.



Créer! Des structures de gouvernance qui tiennent compte du changement climatique.



Former! Des équipes qui ont des connaissances sur le changement climatique, même en ce qui a trait à la fonction financière.





Merci

À vous la parole – des questions?