

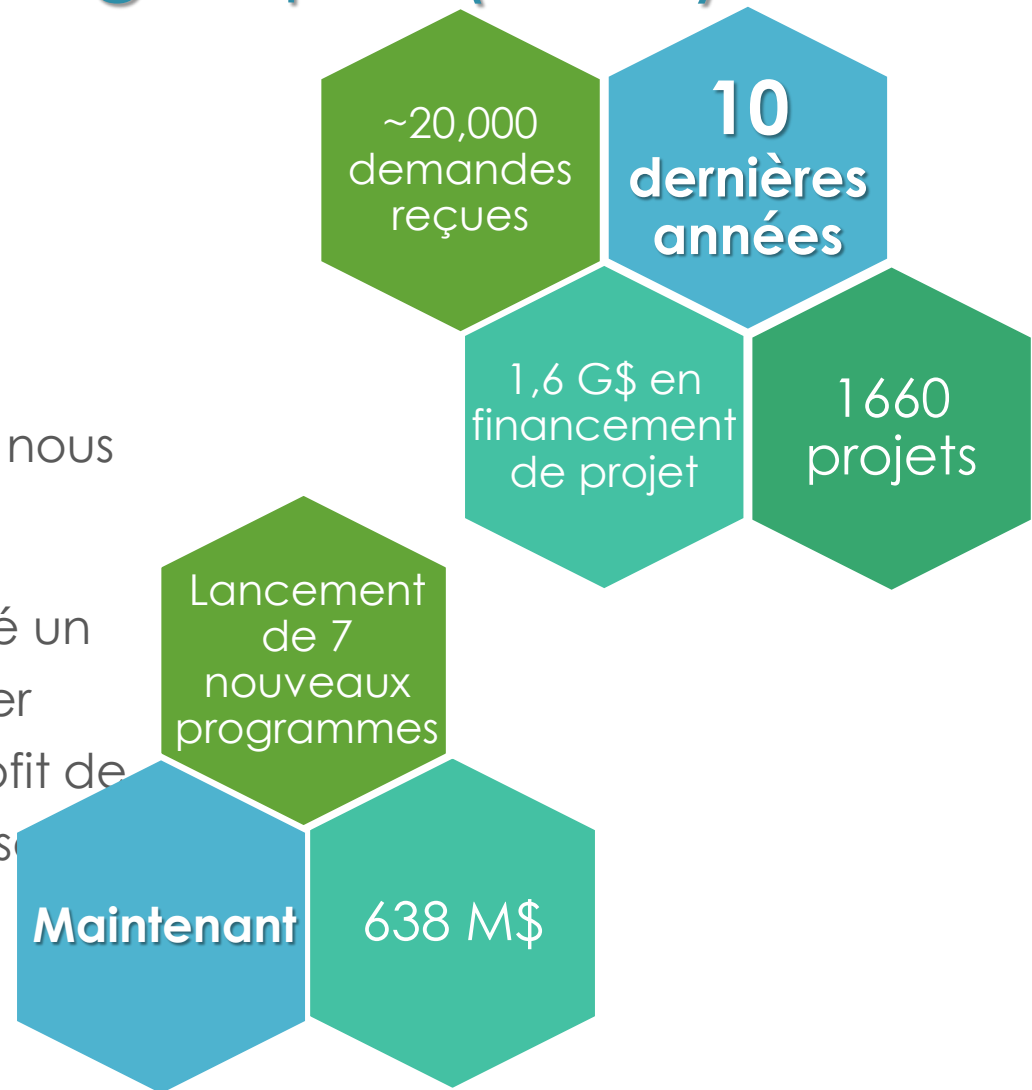
# INNOVER POUR CRÉER UN IMPACT

---

Amanda Wilson  
Directrice générale  
Bureau de la recherche et du développement  
énergétiques  
Ressources naturelles Canada

# Bureau de la recherche et du développement énergétiques (BRDE)

- + 40 ans d'expérience en conception et prestation de programmes
- Historique d'améliorations graduelles dans la façon dont nous faisons des affaires
- Le budget 2017 nous a procuré un cadre permettant de redoubler d'efforts, et nous avons tiré profit de notre expérience pour maximiser l'impact



## Intégration et coordination



Accords uniques



Appels de propositions communs

## Tirer profit des investissements



Harmoniser les efforts  
(laboratoires fédéraux et des  
promoteurs de S et C)



Bulletin du Secrétariat du  
Conseil du Trésor du  
Canada

## Outils numériques



Portail de financement  
à guichet unique



Communauté de  
collaboration en ligne



Voies de  
communication

## Partenariats



Impact Canada :  
'Création conjointe'



Programme de croissance  
propre : Partenariats de  
confiance

# Principaux messages

- Améliorer les choses peut être difficile, mais la plupart du temps, c'est toujours valable
- Nous interprétons souvent mal le risque :
  - Quelque chose de nouveau n'équivaut pas à un risque plus accru
  - Il y a un risque à ne rien faire
- Un environnement stimulant est essentiel – obtenir l'engagement des services financiers, juridiques et autres pour aider

